



UNIVERSITÄT ZU LÜBECK
INSTITUT FÜR GESUNDHEITSWISSENSCHAFTEN
FACHBEREICH HEBAMMENWISSENSCHAFT

Koordination der Hebammenversorgung in Schleswig-Holstein

Koordination der
Hebammenversorgung
in Schleswig-Holstein

KoHeSH

10.03.2026

Dr. Jana Zang, Prof. Marina Weckend





UNIVERSITÄT ZU LÜBECK

Projekt-Eckdaten und Ziele

Fördergeber: Versicherungsfonds des Landes Schleswig-Holstein

Fördersumme: 500.000€

Förderzeitraum: 11. Dez. 2023 – 10.12.2026

Koordination der
Hebammenversorgung
in Schleswig-Holstein

KoHeSH





UNIVERSITÄT ZU LÜBECK

Mixed-Methods Design

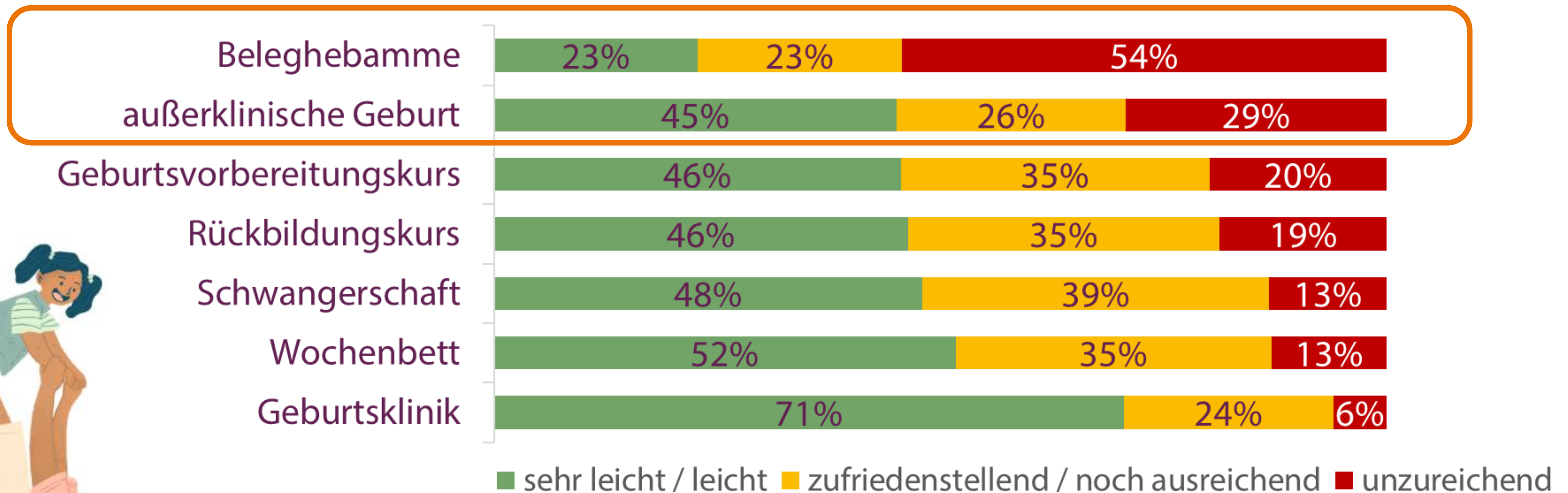
Koordination der
Hebammenversorgung
in Schleswig-Holstein

KoHeSH



Mütterbefragung: Ergebnis-Auszug (n=543)

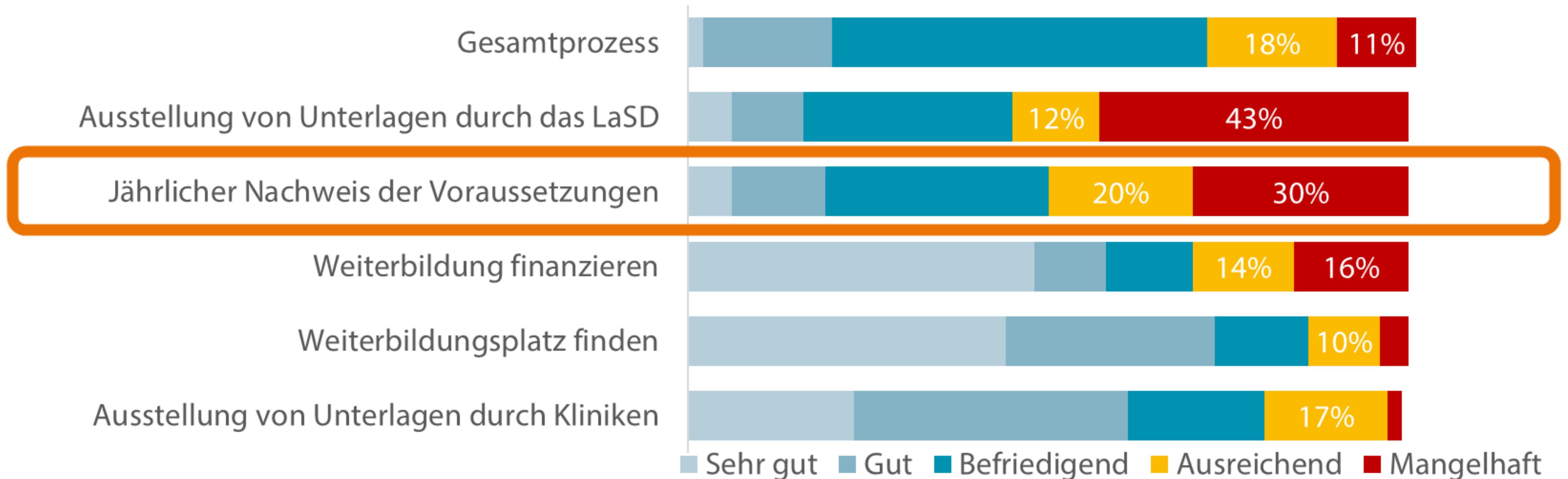
Wie leicht war der Zugang zu...?





Hebammenbefragung: Ergebnis-Auszug (n=295)

Welche Hürden sehen Praxisanleitende Hebammen?





UNIVERSITÄT ZU LÜBECK

Koordination der Hebammenversorgung in Schleswig-Holstein

KoHeSH

Hebammenbefragung: Ergebnis-Auszug (n=295)

Welche Hürden sehen Praxisanleitende Hebammen?

Erwirkung einer Erleichterung der Nachweispflichten durch das Ministerium

SH



Schleswig-Holstein
Ministerium für Justiz
und Gesundheit



Ausstellung von Unterlagen durch das LaSD

Jährlicher Nachweis der Voraussetzungen

Weiterbildung finanzieren

Weiterbildungsplatz finden

Ausstellung von Unterlagen durch Kliniken

Gesamtprozess



UNIVERSITÄT ZU LÜBECK

Übergreifend: Ergebnis-Auszug

Koordination der
Hebammenversorgung
in Schleswig-Holstein

KoHeSH

- Regionale **Unterschiede im Leistungsangebot**; Schwachstellen in Vertretungsnetzwerken
- Klinisch tätige Hebammen arbeiten **häufig in Teilzeit**; die **berufliche Belastung** ist hoch
- Praxisanleitende Hebammen (PA) benötigen **bessere Rahmenbedingungen**, auch zukünftige PA für die Sicherstellung der Studienplätze





Vernetzungsarbeit



Sammlung von Handlungsfeldern



Ausarbeitung Maßnahmen-Katalog

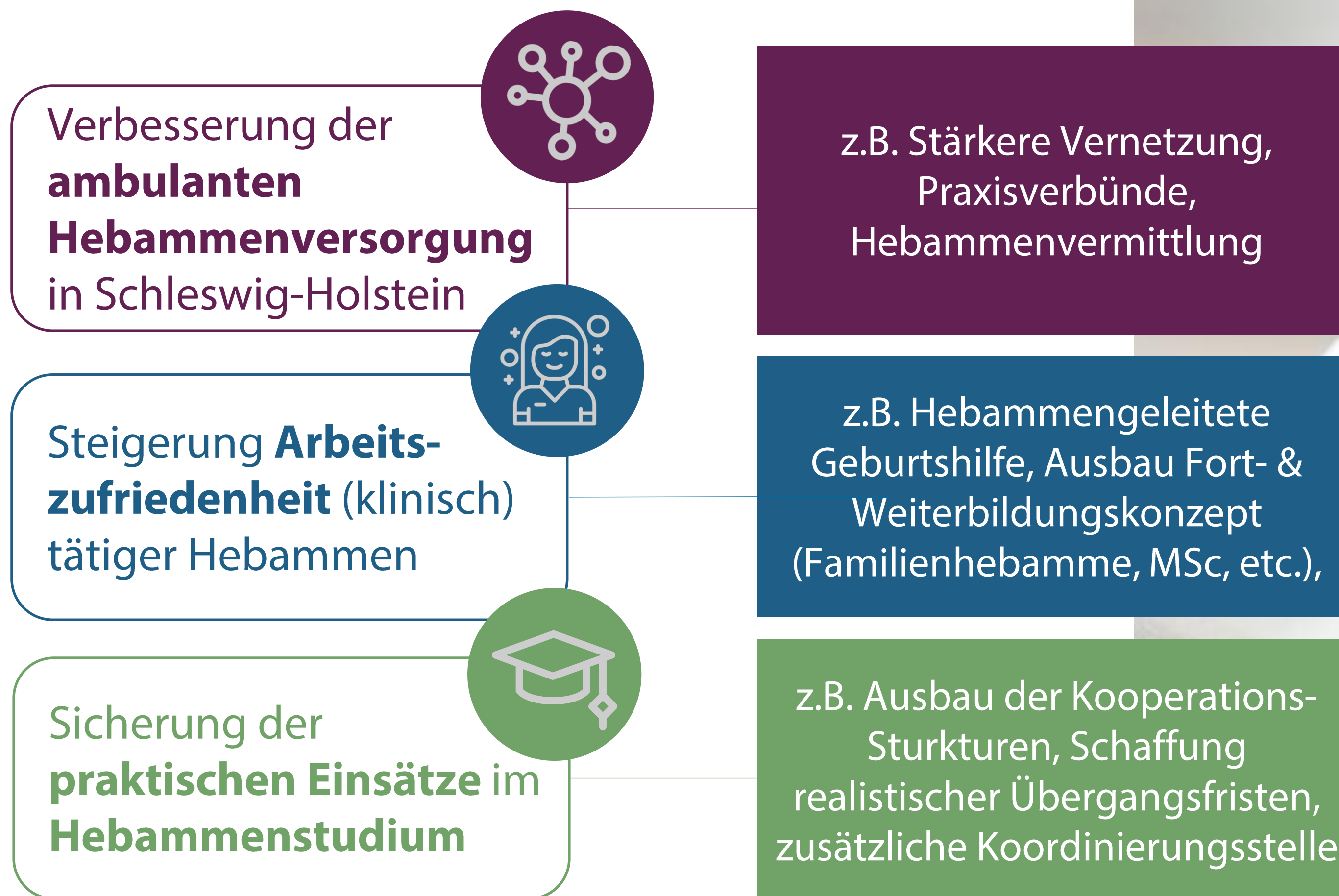


Advisory Board



Finale Handlungsempfehlungen

Ausblick – Beispiele für Handlungsfelder





UNIVERSITÄT ZU LÜBECK

Team

Wir bedanken uns!

Koordination der
Hebammenversorgung
in Schleswig-Holstein

KoHeSH



Dr. Jana Zang
Projektkoordination



Prof. Marina Weckend
Projektleitung



Alexandra Roth
Wissenschaftliche
Mitarbeiterin



Prof. Katja Stahl
Stv. Projektleitung



Rebekka Steininger
Wissenschaftliche Hilfskraft

[KoHeSH.de](https://www.koheSH.de)

